

Une vingtaine de personnes réunis à la salle pour tous de Lardier.

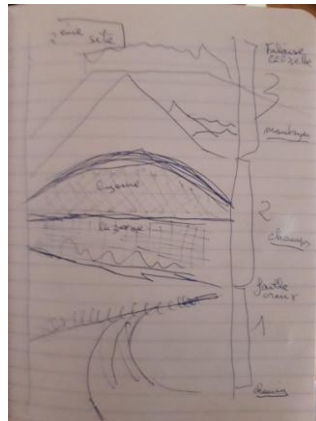
Nous nous rendons au « Fond du Villard » à Lardier en prenant la petite route de Serre l'Amandier puis un chemin.

Premier site « questionnements » autour d'une maison abandonnée : clés en bois, génoises, pierres des murs, porte et fenêtre cintrées, voutes sous la maison, végétation...



Deuxième site « lecture de paysage » vue sur Céüzette. Nous lisons du chemin où nous avons les pieds en choisissant notre « cadre » de lecture. Croquis individuel rapide.

exemple :



Echange pour essayer de comprendre. Gabriel donne des infos géologiques (dépôt de sédiments, érosion..), sur la végétation (luzerne, pibouze = peuplier sauvage), sur le remembrement et la mécanisation depuis les années 50 qui a modifié le paysage (des chemins pour faire passer les machines)

Troisième site « inventer un scénario » sur un pierré au bout du chemin.



Observation puis discussion sur : l'espace, les roches diverses, les pierres d'angle, les morceaux de tuiles, la végétation... Hypothèses : une ancienne bergerie ? Un forest qui ne servait plus ? Qui a été mis au sol pour servir de carrière ?

Apport théorique à la salle pour tous de Lardier

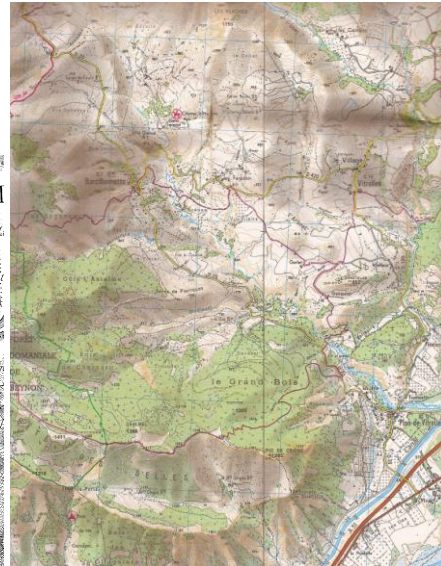
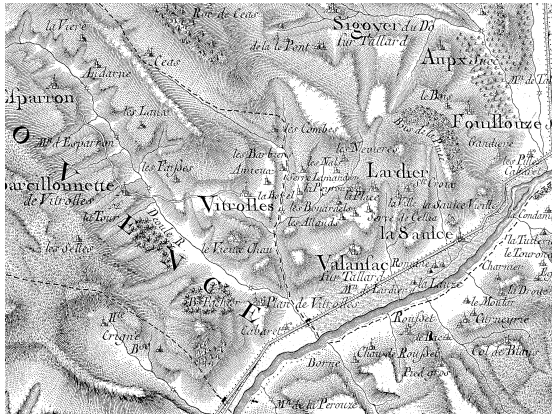
Repères géologiques de notre territoire jusqu'à la formation des Alpes.

Les chaînons provençaux septentrionaux (nappe de Digne, aller voir le diapir de Laze, explication de l'écaille de Barillonnette).

Retour sur les changements de paysages.

Tableau de l'histoire des arbres forestiers dans les Alpes françaises depuis 15 000 ans

Commentaires autour de cartes de CASSINI et cartes IGN :



Des documents sont mis à disposition par Gabriel en copie sur clé USB pour ceux qui le souhaitent

Ainsi qu'un bel ouvrage *Patrimoine narratif des Hautes Alpes* édité par le Musée Dauphinois